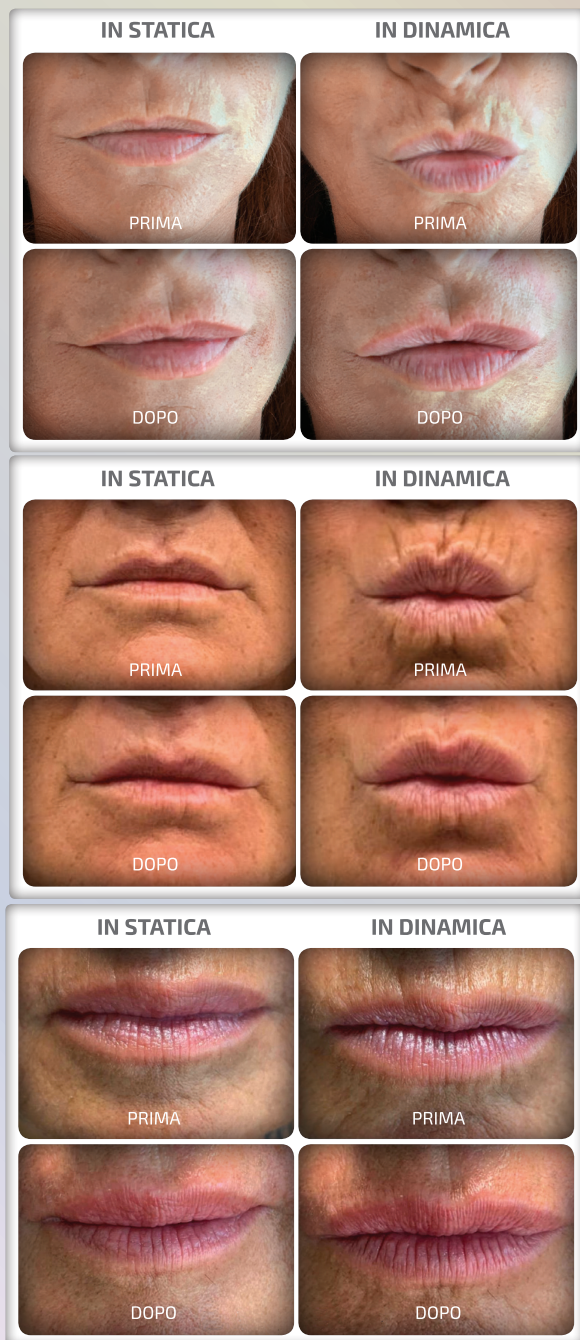


SPECIFICO PER IL CODICE A BARRE



Data on file Seventy BG - Studio preliminare 60 pz. - Dott.ri B. Claysset - A. Marangon - L. Miori

SEVENTY 
Milano - Italia

SEVENTY BG

è una società attiva nello sviluppo di dispositivi medici ad uso professionale e cosmeceutici. Si avvale della collaborazione di **Università e Centri di Ricerca nazionali e internazionali** per lo sviluppo di nuovi prodotti brevettati che impiegano la nanotecnologia, sistemi filmanti a rilascio controllato di principi attivi, formulazioni innovative di interesse cosmetico e dermatologico.

Studio Medico

distribuiti in esclusiva da:

Seventy BG Srl
Via A. Albricci 3 - 20122 Milano - ITALIA
Tel. +39 02 36572070 - Fax +39 02 36572074
www.seventybg.it - info@seventybg.it

CE
2265

ver. 11/2020

CG Styler 600
INJECT THE PTx

Il filler dinamico-funzionale
specifico per il codice a barre



CG Styler 600

INJECT THE PTx

CG-STYLER 600 è l'ultima novità creata dai laboratori di ricerca dell'azienda sud coreana **Caregen** leader globale nello sviluppo di Peptidi Biomimetici e Fattori di Crescita.

Che cosa é

E' un filler iniettabile leggero, reticolato, a base di acido ialuronico e di un complesso peptidico (CG- PTx & CG-Seperin) studiato per il trattamento delle rughe superficiali.

Infatti, CG-PTx è un peptide biomimetico brevettato ad azione miorelassante: decontraendo i muscoli mimici del volto, le cosiddette rughe di espressione (codice a barre, rughe glifiche della guancia, zampe di gallina, glabella) diventano meno evidenti, i pori appaiono meno dilatati e la pelle risulta più elastica e compatta.

E' il risultato di anni di studio nella ricerca di un giusto equilibrio tra la funzione di riempimento propria dell'acido ialuronico e l'azione dinamica esercitata da molecole di sintesi biocompatibili che controllano l'attività muscolare. La definizione più corretta è quindi di filler dinamico-funzionale. Il risultato che si ottiene è perfettamente naturale senza rischio di ipercorrezioni.

Lo studio dei tessuti, della loro mobilità e della loro struttura ha portato ad adattare i prodotti utilizzati per il ringiovanimento del viso in maniera tale che risultino sempre più naturali nel risultato prodotto.

Il filler dinamico-funzionale specifico per il codice a barre

Quali indicazioni

Il suo utilizzo trova indicazioni in tutte le aree del volto soggette a mimica (codice a barre, rughe glifiche della guancia, zampe di gallina, glabella).

La peculiarità fondamentale è quella di integrarsi perfettamente con il tessuto cutaneo non determinando aumento volumetrico ma semplicemente distensione.

Quali azioni

La sua azione è duplice: riempire e distendere.

Le rughe superficiali sono di difficile risoluzione: il rischio è l'ipercorrezione e la persistenza di depositi cordoniformi.

L'acido ialuronico, bilanciato nella concentrazione e nel suo peso molecolare, determina una corretta omeostasi dove inserito, con senso di pienezza naturale e di turgore mentre i peptidi veicolati iniziano a esercitare un'azione di difesa dell'acido stesso e di riduzione dell'attività muscolare.

Per queste caratteristiche il filler è ritenuto selettivo per il trattamento del codice a barre in quanto le contrazioni forzate ripetute dell'orbicolare della bocca causano un'atrofia più rapida del grasso superficiale e in seguito delle fratture cutanee profonde precoci.

Quali effetti

Il suo inserimento superficiale, lineare, seguendo le linee dettate dalla ruga stessa determina un senso naturale di riempimento con scomparsa della tipica plicatura della cute provocata dall'azione mimica.

CG Styler 600

INJECT THE PTx

AREE DIFFICILI E RUGHE MIMICHE



Data on file Seventy BG - Studio preliminare 60 pz. - Dott.ri B. Claysset - A. Marangon - L. Miori